

Mottaker

Åfjord/Roan

Dato: 09.10.2017  
Deres ref:  
Vår ref: Marie Rande  
Arve Østgaard

## INNLEDNING

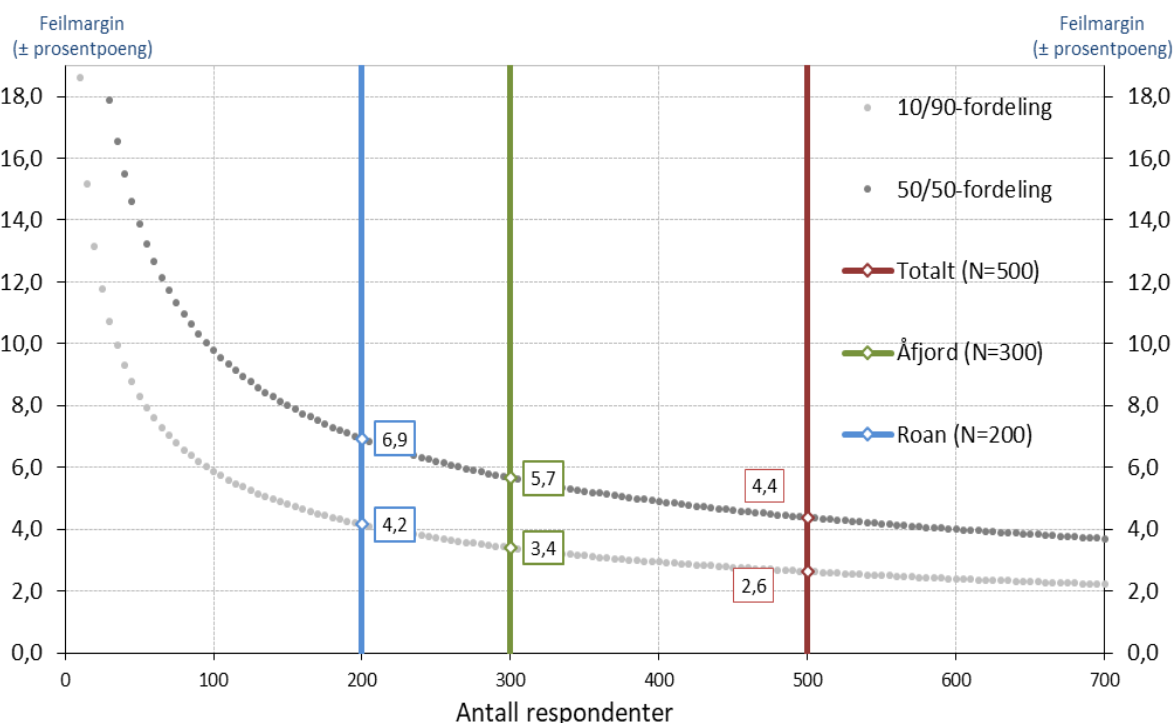
Undersøkelsen er gjennomført over telefon og består av et utvalg på 500 personer over 15 år fra Åfjord kommune og Roan kommune.

## INTERVJUING

Intervjuene ble gjennomført i oktober 2017.

## FEILMARGINER VED FORDELINGER

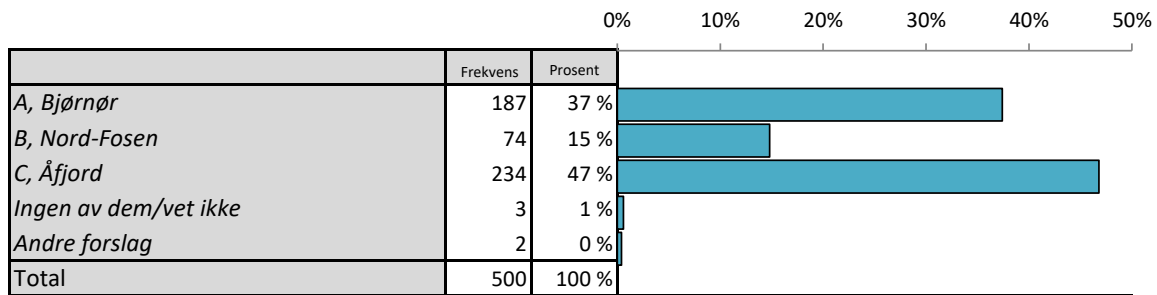
I enhver utvalgsundersøkelse må man operere med feilmarginer for fordelinger (prosentuering). Størrelsen på feilmarginen avhenger av utvalgetes størrelse, og av resultatet i utvalget. Jo mer prosenten som har en bestemt egenskap, nærmer seg 50, dvs. jo mer heterogent utvalget er, desto større feilmargin må vi regne med. I denne undersøkelsen med et utvalg på 500, vil feilmarginene variere fra 2,6 prosentpoeng ved en 10/90-fordeling til 4,4 prosentpoeng ved en 50/50-fordeling. Figuren under viser hvordan feilmarginene utvikler seg ved ulike utvalgsstørrelser og fordelinger.



## SIGNIFIKANSTESTING

Det er signifikanstestet om resultatene for hver undergruppe er signifikant forskjellig fra motsatsen, for eksempel om menn svarer annerledes enn kvinner, eller om de fra Åfjord skiller seg fra de fra Roan. Signifikante forskjeller markeres med pil og fargekode. Dersom en forskjell er statistisk signifikant, kan vi med 95 prosent sikkerhet hevde at den er reell i populasjonen og ikke skyldes tilfeldigheter i utvalget.

**Spørsmål: Roan og Åfjord kommuner skal slås sammen fra 2020. Man har tre forslag til navn på den nye kommunen. Vi ønsker din mening om dette og vil at du prioriterer forslagene i ønsket rekkefølge. Forslagene er: A, Bjørnør, B, Nord-Fosen og C, Åfjord. FØRSTEVALLG:**



**Spørsmål: Roan og Åfjord kommuner skal slås sammen fra 2020. Man har tre forslag til navn på den nye kommunen. Vi ønsker din mening om dette og vil at du prioriterer forslagene i ønsket rekkefølge. Forslagene er: A, Bjørnør, B, Nord-Fosen og C, Åfjord. FØRSTEVALLG:**

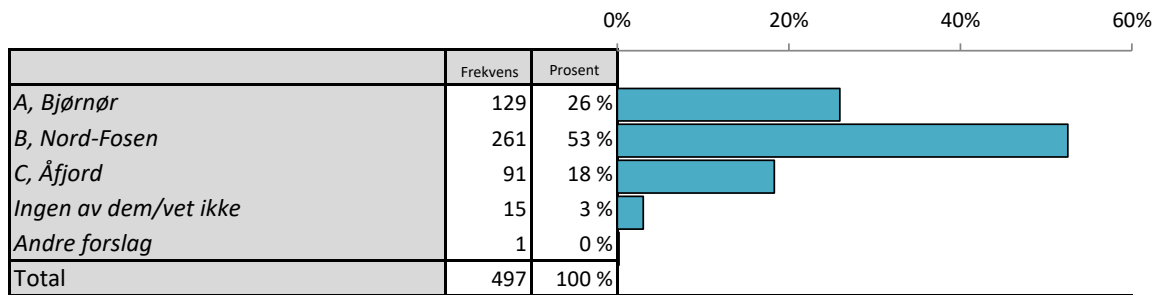
**Brutt ned på bakgrunnsvariabler**

		A, Bjørnør	B, Nord-Fosen	C, Åfjord	Ingen av dem/vet ikke	Andre forslag	Valid N
Kommune	Åfjord	▼ 16%	15%	▲ 67%	1%	1%	(n=300)
	Roan	▲ 69%	14%	▼ 17%	1%	0%	(n=200)
Kjønn	Mann	37%	15%	47%	1%	0%	(n=255)
	Kvinne	38%	15%	47%	0%	0%	(n=245)
Alder	Under 30 år	35%	▼ 5%	▲ 59%	1%	0%	(n=111)
	30-49 år	36%	12%	51%	1%	0%	(n=124)
	50-69 år	38%	17%	43%	1%	1%	(n=169)
	70 år eller eldre	39%	▲ 25%	36%	0%	0%	(n=97)
<b>Total</b>		37%	15%	47%	1%	0%	(n=500)

▲ Signifikant høyere

▼ Signifikant lavere

**Spørsmål: Roan og Åfjord kommuner skal slås sammen fra 2020. Man har tre forslag til navn på den nye kommunen. Vi ønsker din mening om dette og vil at du prioriterer forslagene i ønsket rekkefølge. Forslagene er: A, Bjørnør, B, Nord-Fosen og C, Åfjord. ANDREVALG:**



**Spørsmål: Roan og Åfjord kommuner skal slås sammen fra 2020. Man har tre forslag til navn på den nye kommunen. Vi ønsker din mening om dette og vil at du prioriterer forslagene i ønsket rekkefølge.**

**Forslagene er: A, Bjørnør, B, Nord-Fosen og C, Åfjord. ANDREVALG:**

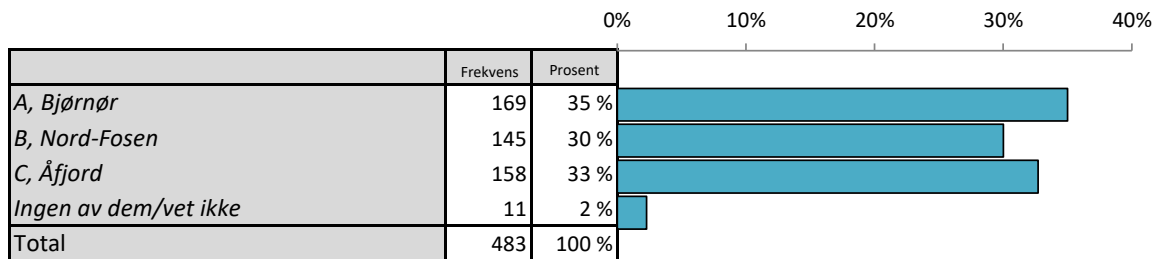
**Brutt ned på bakgrunnsvariabler**

		A, Bjørnør	B, Nord-Fosen	C, Åfjord	Ingen av dem/vet ikke	Andre forslag	Valid N
Kommune	Åfjord	▲ 31%	48%	18%	3%	0%	(n=298)
	Roan	▼ 19%	59%	19%	3%	0%	(n=199)
Kjønn	Mann	25%	52%	19%	4%	0%	(n=251)
	Kvinne	26%	53%	18%	2%	0%	(n=247)
Alder	Under 30 år	25%	57%	14%	4%	0%	(n=111)
	30-49 år	26%	55%	17%	2%	0%	(n=122)
	50-69 år	26%	54%	17%	2%	1%	(n=167)
	70 år eller eldre	26%	42%	27%	4%	0%	(n=95)
Førstevalg	Bjørnør	▼ 0%	▲ 67%	▲ 30%	3%	0%	(n=188)
	Nord-Fosen	▲ 47%	▼ 0%	▲ 48%	5%	0%	(n=75)
	Åfjord	▲ 40%	58%	▼ 0%	2%	0%	(n=234)
<b>Total</b>		26%	53%	18%	3%	0%	(n=497)

▲ Signifikant høyere

▼ Signifikant lavere

**Spørsmål: Roan og Åfjord kommuner skal slås sammen fra 2020. Man har tre forslag til navn på den nye kommunen. Vi ønsker din mening om dette og vil at du prioriterer forslagene i ønsket rekkefølge. Forslagene er: A, Bjørnør, B, Nord-Fosen og C, Åfjord. TREDJEVALG:**



**Spørsmål: Roan og Åfjord kommuner skal slås sammen fra 2020. Man har tre forslag til navn på den nye kommunen. Vi ønsker din mening om dette og vil at du prioriterer forslagene i ønsket rekkefølge.**

**Forslagene er: A, Bjørnør, B, Nord-Fosen og C, Åfjord. TREDJEVALG:**

**Brutt ned på bakgrunnsvariabler**

		A, Bjørnør	B, Nord-Fosen	C, Åfjord	Ingen av dem/vet ikke	Valid N
Kommune	Åfjord	▲ 51%	34%	▼ 13%	2%	(n=290)
	Roan	▼ 11%	23%	▲ 63%	3%	(n=193)
Kjønn	Mann	36%	30%	32%	2%	(n=241)
	Kvinne	34%	30%	34%	3%	(n=240)
Alder	Under 30 år	39%	35%	26%	▼ 0%	(n=106)
	30-49 år	35%	32%	31%	3%	(n=120)
	50-69 år	34%	25%	39%	2%	(n=164)
	70 år eller eldre	33%	30%	32%	5%	(n=91)
Førstevalg	Bjørnør	▼ 0%	30%	▲ 68%	2%	(n=181)
	Nord-Fosen	▲ 49%	▼ 0%	▲ 49%	1%	(n=71)
	Åfjord	▲ 58%	▲ 40%	▼ 0%	2%	(n=230)
Andrevalg	Bjørnør	▼ 0%	▲ 70%	27%	3%	(n=130)
	Nord-Fosen	▲ 51%	▼ 0%	▲ 47%	2%	(n=261)
	Åfjord	38%	▲ 59%	▼ 0%	3%	(n=92)
<b>Total</b>		35%	30%	33%	2%	(n=483)

▲ Signifikant høyere

▼ Signifikant lavere

Andre forslag (førstevalg):

*Tårnes*

*Ingen*

Andre forslag (andrevvalg):

*Ingen andre forslag*